

Kainuu 26.6.2020

Terveyskylä- palvelut

Pia Liljamo
Kehittämispäällikkö, TtT
PPSHP Konsernipalvelut, Kehitys ja
viestintä, Terveyskylä



Taustalla

Virtuaalisairaala –hanke 2016 –2018

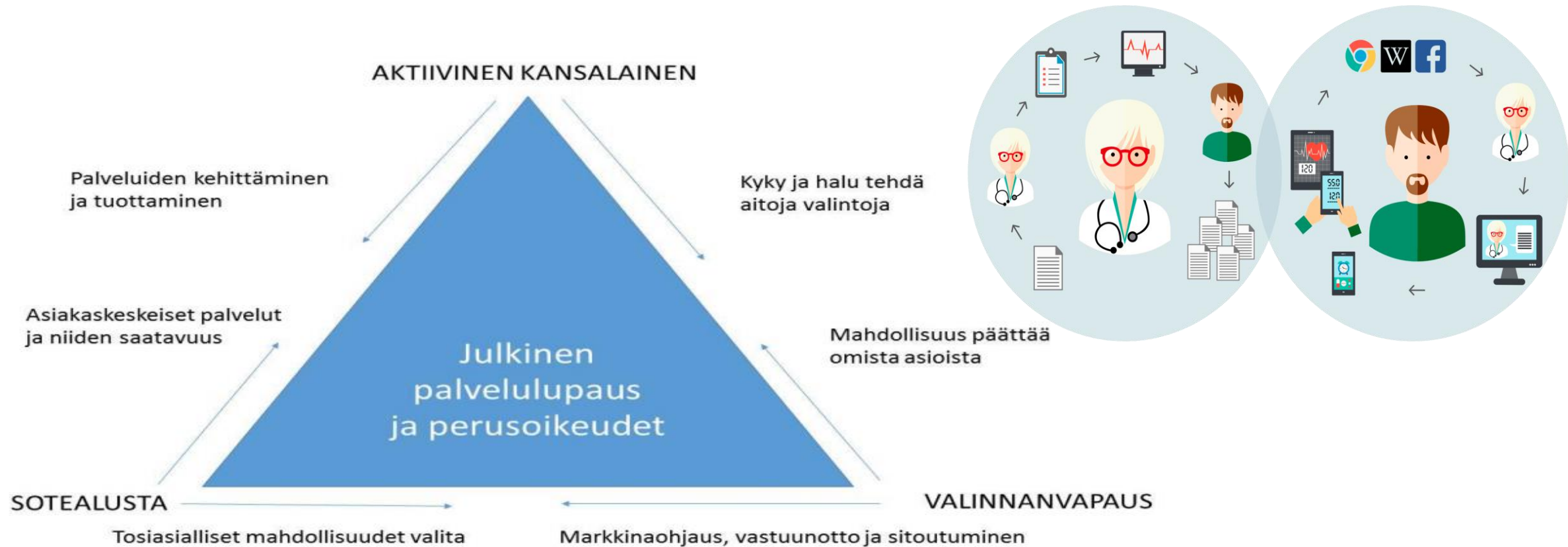
- Mukana kaikki yliopistosairaalat
- STM:n osarahoittama
- Kuului osaksi ”Digitalisoidaan julkiset palvelut” – kärkihanketta
- Tavoitteena tarjota kansalaisille tasalaatuisia eTerveyspalveluita asuinpaikasta, varallisuudesta ja digiosaamisesta riippumatta

<http://vm.fi/digitalisoidaan-julkiset-palvelut>

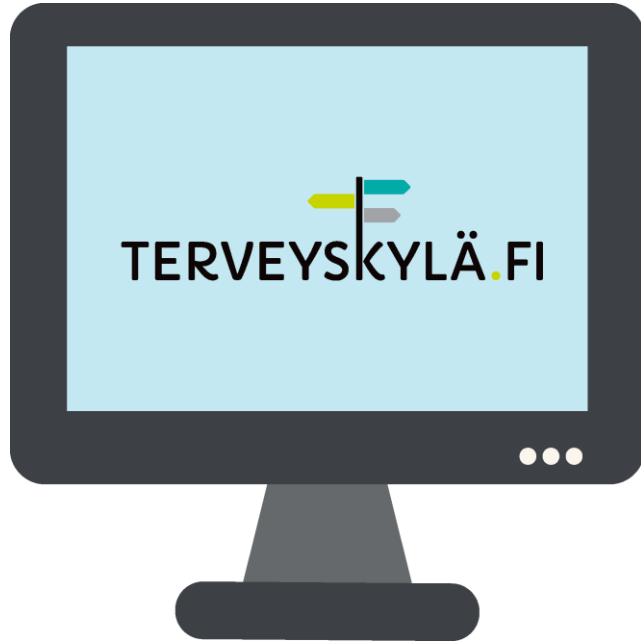
Nyt yoshp:t edelleen kehittävät palvelukokonaisuutta omalla rahoituksella

- Jatkuvasti kehittyvä palvelu, jonka brändiarvo on hyvä
- Asiakas- ja yhteistyöpalautte hyvää
- Terveystieteiden ammattilaiset sitoutuneita

Tuetaan asiakkaan roolin muutosta aktiiviseksi toimijaksi terveydenhuollon palveluissa



Terveyskylän palvelut



TERVEYSKYLÄ.FI
KANSALAISILLE
AVOIMET PALVELUT

TERVEYSKYLÄ.FI
OMAPOLKU
DIGITAALISET
HOITOPOLUT



Suomi.fi

TERVEYSKYLÄPRO
TERVEYDENHUOLLON
AMMATTILAISILLE



Terveyskylän sisältö

Näyttöön perustuvaa

Lääketieteen, hoitotieteen ja muiden alojen tutkimustietoon ja Käypä hoito –suositukseen perustuvaa

Terveydenhuollon asiantuntijoiden koostamaa

Yliopistosairaaloiden huippuasiantuntijat tuottaneet

Potilasjärjestöjen, kokemusasiantuntijoiden ja kansalaisten arvioimaa

Sisällön ymmärrettävyys ja selkeys
Potilaskokemuksia, palautteita



Vuosi 2019
Terveyskylän kaikkien talojen
yhteenlaskettu
kävijämäärä oli 6,2 milj.
Istuntoja oli yli 14,6 milj.
sivujen latauksia 47,8
miljoonaa

In English På svenska

TERVEYSKYLÄ.FI

HAE

KIRJAUDU

Tietoa Terveyskylästä Ajankohtaista Ammattilaiset Sovellukset Palvelut

TERVETULOA TERVEYSKYLÄÄN

32 eri taloa

Koronabotti auttaa arvioimaan tartunnan todennäköisyyttä

Terveyskylä on asiantuntijoiden yhdessä potilaiden kanssa kehittämä erikoissairaanhoidon verkkopalvelu. Tarjoamme tietoa ja tukea kaikille, hoitoa potilaille ja työkaluja ammattilaisille. Palvelun sisällä toimii 32 virtuaalitaloa eri elämäntilanteisiin ja oireisiin. Tervetuloa!

KATSO TERVEYSKYLÄN ESITTELYVIDEO

Koronabotti auttaa arvioimaan tartunnan todennäköisyyttä

- Terveyskylän avoimella puolella tarjotaan kaikille suomalaisille
 - Luotettavaa informaatiota ja neuvontaa sairauksiin liittyen
 - Palveluohjausta
 - Omahoito-ohjelmia
 - Oirenavigaattoreita sekä
 - Avoimia sovelluksia omaseurantaan
- Sisällöt on tehty ymmärrettävästi, saavutettavasti ja löydettävästi
- Sisällöt ovat käytettävissä eri päätelaitteilla
- **Heti otettavissa osaksi potilaiden ohjausta kaikissa terveydenhuollon organisaatioissa!**

Kainuu

TERVEYSKYLÄ.FI KÄVIJÄT

Raportit päivitetty: 23.6. klo 2:12

AIKAVÄLI: 01.01.2020-23.06.2020



Istuntojen ja käyttäjien määrän kehitys



Istunnot kaupungeittain



Istunnot	Keskim. päivittäinen kävijämäärä	Sivun katselut	Sivut / istunto	Keskim. aika sivulla	Välitön poistuminen %
21 000	100	70 000	3,27	00m 56s	51%
Muutos	Muutos	Muutos	Muutos	Muutos	Muutos
-34%	-35%	-48%	-20%	-1%	+15%

Muutos verrattuna edelliseen vastaavan pituiseen ajanjaksoon. Esimerkiksi jos katsot jaksoa 1.2.2018-28.2.2018, järjestelmä vertaa sitä jaksoon 4.1.2018-31.1.2018.



Päivystystalo on terveydenhuollon ammattilaisten kehittämä eTerveyspalvelu. Tarjoamme apua äkillisiin terveysongelmiin, neuvoja itsehoitoon ja ohjausta päivystyspalveluihin hakeutumisessa. Tavoitteenamme on tukea sinua päätöksenteossasi ja tehdä päivystyspoliikkien toimintaa tutuksi.

Lue lisää Päivystystalosta >

Päivystyshelppi auttaa arvioimaan hoidon tarvetta

Palvelu nyt koekäytössä!

<https://www.terveyskyla.fi/paivystystalo>



Päivystykseen?

Äkillinen terveysongelma voi vaatia päivystyksellisiä tutkimuksia ja hoitoa. Tästä osiosta löydät tietoa ja ohjeita päätöksentekosi tueksi.

Hoidon tarpeen arviointi
Toiminta hätätilanteessa
Muista ennen päivystykseen lähtöä!

LUE LISÄÄ



Myrkytystietokeskus

Myrkytystietokeskus on ympäri vuorokauden palveleva valtakunnallinen puhelinpalvelu.

Avoimna 24 t/vrk
Puh. 0800 147111 (maksuton)
Tai 09 471 977 tai 09 4711 (vaihte)

LUE LISÄÄ



Tietoa päivystyksestä

Päivystykset toimivat ympärivuorokauden ja huolehtivat asukkaiden hyvinvoinnista äkillisissä terveysongelmissa.

Mitä päivystyksessä tapahtuu?
Päivystysnasto
Usein kysytyt kysymykset

LUE LISÄÄ

Lastentalo

Alle 16-vuotiaita koskevista terveysongelmissa löydät tietoa Lastentalo.fi-palvelusta.



Päivystyksessä tapahtuu



Mitä tapahtuu kun olen potilaana päivystyksessä? Tutustu päivystyksen toimintaan lyhyen videon avulla.

KATSO VIDEO



Terveysneuvonta

Päivystyksellinen terveysneuvonta on puhelimitse annettavaa ohjausta äkillisen terveysongelman tai tapaturman hoitamiseksi ja hoitoon ohjaamiseksi.

LUE LISÄÄ



Itsehoito-ohjeet

Itsehoito-ohjeista löydät neuvoja tavallisimpien kotona hoidettavien vaivojen hoitamiseen ja seurantaan.

Flunssa/nuhakuume
Haava
Nenäverenvuoto

LUE LISÄÄ



Ensiapuverkkokurssit

Päivystystalon ensiapuverkkokurssilla pääset tutustumaan siihen, miten erilaisissa hätätilanteissa tulee toimia.

Pysähdy auttamaan elotonta
Pysähdy auttamaan tajutonta
Pysähdy auttamaan onnettomuuspaikalle

LUE LISÄÄ

Ajankohtaista

Päivystyshelppi auttaa arvioimaan hoidon tarvetta

23.06.2020

Päivystystalossa on otettu koekäyttöön Päivystyshelppi-palvelu. Sen avulla käyttäjä saa tietoa ja tukea ennen yhteydenottoa terveydenhuollon ammattilaiseen.

→ LISÄÄ UUTISIA

Päivystykseen?

Hoidon tarpeen arviointi

Myrkytystietokeskus

Päivystyksellinen
terveysneuvontaMuista ennen päivystykseen
lähtöä!

Toiminta hätätilanteessa

Suomen Punaisen Ristin
ensiapuohjeet

Itsehoito-ohjeet

Aikuisen ripuli ja
oksentelu

Alaraajan kivut

Allerginen nuha

Allergiset silmäoireet

Auringon polttama iho

Auringonpistos

Emättimen hiivatulehdus

Flunssa/Nuhakuume

Haava

Hammassärky

Hikka (nikotus)

Huuliherpes

Hyperventilaatio eli
liikahengitysHyönteisten puremat ja
pistokset

Kihomadot

Korvakipu aikuisella

Kurkkukipu ja
nielutulehdusLihasevähäys ja
suonenveto

Nenäverenvuoto

Närästys

Paleltumat

Palovammat

Paniikkikohtaus

Punkki

Punoittava/verestävä
silmiä

Itsehoito-ohjeet



Päivystyshelppi on aikuisen hoidon tarpeen arviointiin tarkoitettu palvelu. Sen avulla käyttäjä saa tietoa ja tukea ennen yhteydenottoa terveydenhuollon ammattilaiseen.

- Päivystyshelppi-palvelu [↗](#)

Päivystyshelppi
auttaa arvioimaan
hoidon tarvetta

Palvelu nyt
koekäytössä!



Aikuisen ripuli ja oksentelu

Yleisimmin oksennus- ja ripulitaudin aiheuttaa äkillinen suoliston tulehdus..



Alaraajan kivut

Yleisimpiä syitä alaraajakipuihin ovat vammat..



Allerginen nuha

Allerginen nuha aiheuttaa aivastelua, nenän tukkoisuutta, vetistelyä ja kutiamista..



Allergiset silmäoireet

Kutinaa, punoitusta, valonarkuutta, vetistystä ja rähmää, silmäluomissa turvotusta..



Auringon polttama iho

Auringonpolttama on ihon tulehdusreaktio..



Auringonpistos

Auringonpistos aiheutuu kehon lämpötilan

[https://www.terveyskyla.fi/paivystystalo/p%C3%A4ivystykseen/itsehoito-ohjeet](https://www terveyskyla.fi/paivystystalo/p%C3%A4ivystykseen/itsehoito-ohjeet)

PÄIVYSTYSTALO.FI Päivystyshelppi Päivystykseen? Lähin päivystykseen? Tietoa päivystyksestä Palvelut **Ammattilaiset**

PÄIVYSTYSTALO.FI > Ammattilaiset > Jaettavat materiaalit

Ammattilaiset
Jaettavat materiaalit

Jaettavat materiaalit

Ammattilaiset voivat tulostaa tältä sivulta käyttöönsä Päivystystalon itsehoito-ohjeita, talon julisteen tai ladata esittelymateriaalin PDF-pohjat painatusta varten.

Itsehoito-ohjeet soveltuvat potilaille mukaan annettavaksi esimerkiksi hoidon tarpeen arvioinnin tai sairaanhoitajan vastaanottokäynnin yhteydessä.

Esittelymateriaalin avulla voi Päivystystalon palveluista jakaa tietoa asiakkaille, potilaille ja omaisille.

Tukea itsehoitoon ja neuvoja äkillisiin tilanteisiin

PÄIVYSTYSTALO.FI

Itsehoito-ohjeet

Tulostettavat itsehoito-ohjeet:

- Aikuisen ripuli ja oksentelu (PDF) [↗](#) [📄](#)
- Alaraajan kivut (PDF) [↗](#) [📄](#)
- Allerginen nuha (PDF) [↗](#) [📄](#)
- Allergiset silmäoireet (PDF) [↗](#) [📄](#)
- Auringon polttama iho (PDF) [↗](#) [📄](#)
- Auringonpistos (PDF) [↗](#) [📄](#)
- Emättimen hiivatulehdus (PDF) [↗](#) [📄](#)
- Flunssa, nuhakuume (PDF) [↗](#) [📄](#)
- Haava (PDF) [↗](#) [📄](#)



Reumatalosta löydät tutkittua tietoa reumataudeista, kuten esimerkiksi nivel- ja selkärankareumoista sekä kihtiä. Lisäksi palvelu tarjoaa terveysalan ammattilaisten laatimia vinkkejä reumatautien itsehoitoon ja reumatologisiin erityistilanteisiin. Olemme koonneet kattavasti tietoa reumataudeista ja niihin liittyvistä tutkimuksista ja toimenpiteistä juuri sinua varten.

Lue lisää Reumatalosta >

Päivystyshelppi
auttaa arvioimaan
hoidon tarvetta

Palvelu nyt
koekäytössä!

Tietoa >

Nivelreuma

Syventävää tietoa nivelreumaa sairastavalle

Palindrominen reuma

Selkärankareumat

Nivelpsoriaasi
Reaktiivinen artriitti

Systeemiset reumataudit

Polymyalgia rheumatica eli lihasreuma
Systeeminen skleroosi, skleroderma
Jättisoluarteriitti
SLE eli systeeminen lupus
Raynaud' ilmiö eli valkosormisuus oire
Vaskuliitit eli verisuonitulehdukset
Myosiitit
Sjögrenin syndrooma

Lastenreuma ja siirtymävaihe

Kihti

Nivelkipu

Kivunluokittelua
Nivelkipun syitä
Nivelkipuisen potilaan tutkiminen
Milloin kannattaa määrittää veren reumatekijöitä
Miten nivelkipua hoidetaan

Reuman hoito

Nivelten sisäiset, jännealueiden ja limapussien kortisonipistoshoidot
Reumatautien hoito
Itsehoito
Reumaortopedia

Erityistilanteet

Äkillisiä reumatologisia erityistilanteita
Reumalääkitykseen liittyviä erityistilanteita

Kuvantaminen reumataudeissa

Kuvantaminen reumataudeissa
Videokapillaroskopiatutkimus

Reumahoitajan työnkuvaus

Usein kysyttyä

Videot >

Elämää selkärankareuman kanssa

Reumakipu

Lääkeohjaus

Kuinka arvioin omia turvonneita ja arkoja niveliäni ja jänteitäni?

Vertaistuesta saa voimaa

Skleroderma potilaan omakuvaus

Yleistä reumasairauksista

Reuman lääkehoidon seurantakokeet

Elämää lastenreuman kanssa

Potilaan omat nivelarviot

Nivelreumaa sairastavan elämää

Lääke- ja toimenpideohjeet >

Reumalääkkeiden ohjeet

Reumalääkehoito raskauden ja imetyksen aikana

Toimenpideohjeita

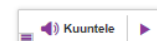
Reumapotilaiden rokotukset

Lääkehoidon seurantakokeet

Reumalääkkeet ja leikkaus

Reumalääkkeet hammastoi-
piteiden yhteydessä

Reumalääkkeiden ohjeet



Avaa tämän sivun linkeistä reuman hoidossa käytettävien lääkkeiden ohjeet.

Lääkeohjeet aakkosjärjestyksessä

A

- Abatasepti (PDF) [↗](#)
- Adalimumabi (PDF) [↗](#)
- Alprostadili (PDF) [↗](#)
- Anakinra (PDF) [↗](#)
- Apremilasti (PDF) [↗](#)
- Atsatiopriini (PDF) [↗](#)

B

- Barisitinibi (PDF) [↗](#)
- Belimumabi (PDF) [↗](#)
- Bosentaani (PDF) [↗](#)

E

- Etanersepti (PDF) [↗](#)

G

- Golimumabi (PDF) [↗](#)

I

- Iksekisumabi (PDF) [↗](#)
- Iloprosti (PDF) [↗](#)
- Infliksimabi (PDF) [↗](#)

Lääkehoidon seurantakokeet



Taulukot perinteisten reumalääkkeiden sekä biologisten ja muiden uusien reumalääkkeiden yhteydessä tehtävistä verikoeseurannasta.

Vastaanottokäyntejä varten 6-12kk välein suositellaan tutkittavaksi: TVK, Krea (eGFR), ALAT, AFOS, La, CRP, U-KemSeul.

Ohjeet päivitetty (lymfosyyttien raja-arvo) 18.3.19

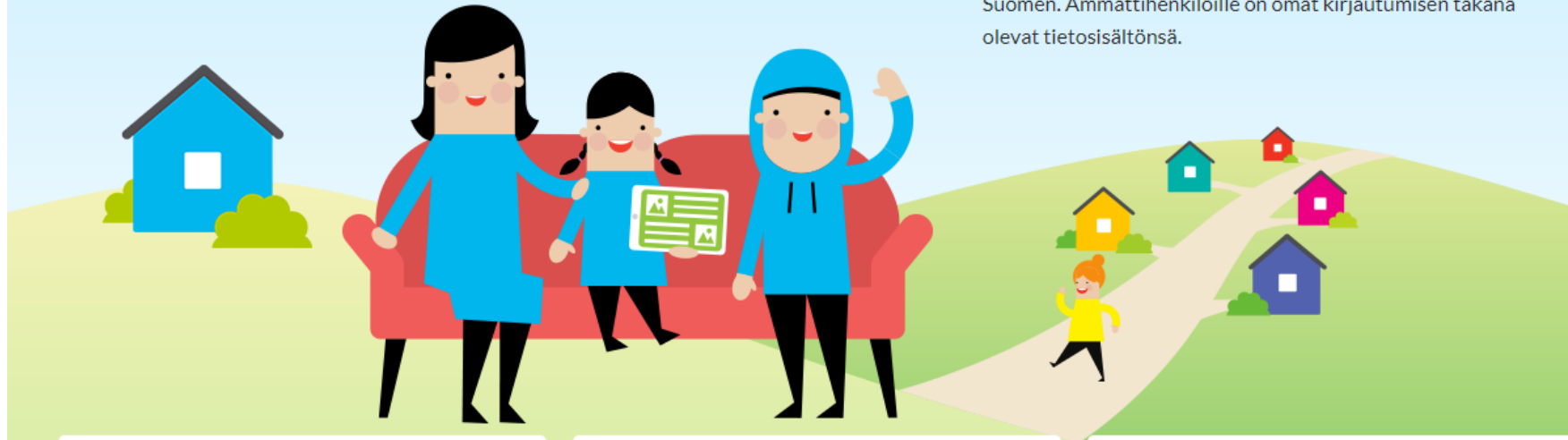
Tulostettava lääkehoidon seurantataulukko (PDF) [↗](#)

Perinteiset reumalääkkeet

LÄÄKEAINE (Yleiset kauppanimet)	SEURANTAKOE
ATSATIOPRIINI (Azamun®, Imurel®)	3 vk, 6 vk, 12 vk, sitten 3-6kk välein PVK (TVK), ALAT
LEFLUNOMIDI (Arava®, Leflunomide®)	3 vk, 6 vk, 12 vk, sitten 3-6kk välein PVK (TVK), ALAT, 6kk välein VERENPAINE
METOTREKSAATTI (Trexan®, Methotrexate®, Metoject®, Injexate®)	3 vk, 6 vk, 12 vk, sitten 3-6kk välein PVK (TVK), ALAT, 6kk välein Krea
MYKOFENOLAATTI (Cellcept®, Mycophenolate mofetil®, Myfortic®)	3 vk, 6 vk, 12 vk, sitten 3-6kk välein PVK (TVK), ALAT
SULFASALTSIINI (Salazopyrin®)	3 vk, 6 vk, 12 vk, sitten 3-6kk välein PVK (TVK), ALAT
PISTOSKULTA (Mycocrisin®)	<ul style="list-style-type: none"> 3 vk, 6 vk, 12 vk, sitten 3kk välein PVK (TVK) Aina ennen jokaista pistosta U-ALB
SIKLOSPORIINI (Sandimmun®)	3 vk, 6 vk, 12 vk, sitten 3-6kk



Kaikille avoinna olevasta Mielenterveystalosta löydät tietoa, omahoito-ohjelmia, oppaita, oirenavigaattoreita sekä palveluhakuja. Mielenterveystalossa on tarjolla myös nettiterapiaa jonne pääsee lääkärin läheteellä ympäri Suomen. Ammattihenkilöille on omat kirjautumisen takana olevat tietosisältönsä.



Aikuiset

Aikuisten mielenterveystalossa on luotettavaa tietoa, omahoito-ohjelmia sekä palveluohjausta



Nuoret

Nuorten mielenterveystalossa on luotettavaa tietoa, omahoito-ohjelmia sekä palveluohjausta



Lapset

Lasten mielenterveystalossa on luotettavaa tietoa sekä palveluohjausta lasten

TERVEYSKYLÄPRO®

- Ammattilaisten oma sivusto
- Käyttö on ilmaista
- Palveluun kirjaututaan suoraan organisaatiotunnuksilla tai terveydenhuollon ammattilaisen VRK-kortilla
- Onnistuu myös kotikoneella
- Kansallinen Terveyskylä-verkosto mahdollistaa nopean tavan tehdä yhdessä töitä
- Palvelu yhtenäistää työkäytäntöjä
- Tuo yliopistosairaaloiden asiantuntijoiden ohjeet kaikkien käyttöön
- Virtuaalikeskuksia (haavanhoito, kivunhoito, harvinaissairaudet ym.)
- Vahvistaa sote-ammattilaisten eOsaamista

TERVEYSKYLÄPRO



TIETOA JA TAITOA
AMMATTILAISELLE

Terveydenhuolto on kesellä suurta digimurrosta, ja se näkyy myös työntekijöiden osaamisvaatimuksissa. TerveyskyläPRO on vastaus vaatimuksiin ja merkittävä täydennys Terveyskylä.fi-kokonaisuudelle. Palvelu tarjoaa tukea, valmennuksia ja työvälineitä ja auttaa näin uusien digitaalisten palveluiden käytössä.

Kaikki yliopistosairaanhoitopiirin ja Päijät-Hämeen hyvinvointikuntayhtymän työntekijät kirjautuvat palveluun omilla organisaatiotunnuksillaan. Muut terveydenhuollon ammattilaiset kirjautuvat palveluun VRK-kortilla.

[KIRJAUDU TERVEYSKYLÄPRO-PALVELUUN](#)

[Uusi VRK-korttikäyttäjä? Rekisteröidy palveluun >](#)

[Usein kysytyt kysymykset >](#)



Mikä on TerveyskyläPRO?

TerveyskyläPRO on sosiaali- ja terveydenhuollon ammattilaisille suunnattu palveluportaali. TerveyskyläPRO vahvistaa ammattilaisten e-osaamista ja rohkaisee hyödyntämään uusia toimintatapoja omassa työssä.

Palvelusta saat tukea ja valmennusta digitaalisuuteen liittyvään toiminnan muutokseen. TerveyskyläPRO on...



Oppaat ja valmennukset

TerveyskyläPRO tarjoaa useita erilaisia oppaita, jotka tukevat arjen kliinistä työtä. Oppaat ovat sosiaali- ja terveydenhuollon ammattilaisten laatimia ja ne on tuotettu kansallisessa yhteistyössä.

Valmennukset puolestaan tukevat digipalvelujen käyttöönotossa ja auttavat omaksumaan uusia työtapoja.



Virtuaalikeskukset

TerveyskyläPROn virtuaaliset osaamiskeskukset, eli virtuaalikeskukset, kokoavat yhteen teemoittain, erikoisalueittain tai ammattiryhmittäin tärkeitä sisältöjä ja työkaluja. Virtuaalikeskuksessa omaa osaamista voi täydentää ajasta ja paikasta riippumatta.

Virtuaaliset sisällöt ja työkalut on...

Ajankohtaista

Syöpä kivun hoidon opas terveydenhuollon ammattilaisen tueksi
02.03.2020

Miten osoittaa myötätuntoa chatissa?
22.01.2020

Tapahtumat

Tiedätkö mielenkiintoisen ja tärkeän tapahtuman, jonka haluaisit ilmoittaa ilmaiseksi ammattilaisille ympäri Suomen?

[EHDOTA TAPAHTUMAA](#)



PROtyökalut

- Asiantuntijahaku
- ✓ Lähete- ja konsultaatiopalvelut
- Materiaalipankki
- ✓ Oirepunnarit
- Kelan palvelut
- ✓ Tietoa koronaviruksesta
- Terveyskylä potilastyössä**
- Terveyskylän Omapolku

★ Terveyskylä potilastyössä

Terveyskylässä on 32 virtuaalista taloa avoinna eri potilasryhmille. Voit hyödyntää niitä ohjaus- ja neuvontamateriaalina sekä perehdytyksessä.



Havainnolliset kuvat ja videot tukevat potilaan omatoimisuutta. Oppaat ja omahoito-ohjelmat auttavat potilasta löytämään omat voimavaransa.

Terveyskylän talojen sisältö on erikoissairaanhoidon ammattilaisten tuottamaa ja toimii oivana tukena potilasneuvonnassa. Voit ottaa talot päivittäiseen käyttöön:

- katsokaa sivustoa yhdessä vastaanotolla
- kannusta potilasta kertaamaan asioita kotonaan omaan tahtiinsa
- erikoissairaanhoidon ammattilaisten asiantuntemus on käytössäsi.

[TERVEYSKYLÄ.FI >](#)

[OPPAAT JA OMAHOITO-OHJELMAT >](#)

Näin Terveyskylää jo käytetään

Kaikki sote-ammattilaiset, niin perusterveydenhuollossa kuin erikoissairaanhoidossa, voivat ohjata potilaitaan Terveyskylän sisältöjen pariin. Esimerkiksi näin:

"Kun tapaan sepelvaltimotaudin potilaita näytän heille Terveyskylää ja Sydäntaloa kannettavalta tietokoneeltani. Voin kuvien avulla kertoa asioita selkeämmin. Näytän kuvia sydämen rakenteesta ja toiminnasta sekä hoitoon liittyvistä asioista." Tomi Nyman, sydänhoitaja, Meilahden sairaala

"Diabetespolilla olemme siirtäneet alkuohjauksen täysin



PROtyökalut

- Asiantuntijahaku
- ✓ Lähete- ja konsultaatiopalvelut
- Materiaalipankki
- ✓ Oirepunnarit
- Kelan palvelut
- ✓ Tietoa koronaviruksesta
- Terveyskylä potilastyössä
- Terveyskylän Omapolku

☆ PROtyökalut

PROtyökalujen alle on koottu kaikki palvelusta löytyvät työkalut ja muut päivittäisessä työssä hyödynnettävät apuvälineet, jotka eivät ole oppaita, valmennuksia tai koulutuksia.

PROtyökaluja ovat mm.

- [Asiantuntijahaku](#), jonka avulla löydät eri alojen asiantuntijoita, kun etsit tietoa tai konsultaatioapua jostakin tietystä sairaudesta tai aihealueesta, esimerkiksi johonkin harvinaisempaan sairauteen liittyen.
- [Lähete- ja konsultaatiopalvelut](#), joiden alta löydät sekä Terveyskylän kansallisesti käytettävissä olevat lähete- ja konsultaatiopalvelut, että kunkin yliopistosairaanhoidopiiri omalla alueella tarjottavat palvelut.
- [Materiaalipankki](#), joka tarjoaa nopean ja helpon silmäyksen erilaisiin materiaaleihin, kuten esimerkiksi liitteisiin ja videoihin, jotka ovat muutoin sijoitettuna esimerkiksi jonkin oppaan sisään.
- [Oirepunnarit](#), joiden avulla voit punaroida eri vaihtoehtoja, esimerkiksi täyttyvätkö erikoissairaanhoidon lähettämisen kriteerit. Oirepunnari voi myös auttaa sopivan hoitomuodon valinnassa.

Lisäksi olemme koonneet PROtyökalujen alle tietoa mm. Kelan erilaisista palveluista, koronaviruksesta ja Terveyskylän muista palveluista, joita voit hyödyntää osana omaa työtäsi.



Asiantuntijahaku →



Lähete- ja konsultaatiopalvelut →



Materiaalipankki →



Oirepunnarit →



AJANKOHTAINEN

Tietoa koronaviruksesta →



Kelan palvelut →



Terveyskylä potilastyössä →



Terveyskylän Omapolku →

PROtyökalut

- Asiantuntijahaku
- ✓ Lähete- ja konsultaatiopalvelut
- Materiaalipankki
- ✓ Oirepunnarit
- Kelan palvelut
- ✓ Tietoa koronaviruksesta
- [Terveyskylä potilastyössä](#)
- Terveyskylän Omapolku

☆ Terveyskylä potilastyössä

Terveyskylässä on 32 virtuaalista taloa avoimena eri potilasryhmille. Voit hyödyntää niitä ohjous- ja neuvontamateriaalina sekä perehdytyksessä.



Havainnolliset kuvat ja videot tukevat potilaan omatoimisuutta. Oppaat ja omahoito-ohjelmat auttavat potilasta löytämään omat voimavaransa.

Terveyskylän talojen sisältö on erikoissairaanhoidon ammattilaisten tuottamaa ja toimii oivana tukena potilasneuvonnassa. Voit ottaa talot päivittäiseen käyttöön:

- katsokaa sivustoa yhdessä vastaanotolla
- kannusta potilasta kertaamaan asioita kotonaan omaan tahtiinsa
- erikoissairaanhoidon ammattilaisten asiantuntemus on käytössäsi.

[TERVEYSKYLÄ.FI >](#)

[OPPAAT JA OMAHOITO-OHJELMAT >](#)

Näin Terveyskylää jo käytetään

Kaikki sote-ammattilaiset, niin perusterveydenhuollossa kuin erikoissairaanhoidossa, voivat ohjata potilaitaan Terveyskylän sisältöjen pariin. Esimerkiksi näin:

"Kun tapaan sepelvaltimotaudin potilaita näytän heille Terveyskylää ja Sydäntaloa kannettavalta tietokoneeltani. Voin kuvien avulla kertoa asioita selkeämmin. Näytän kuvia sydämen rakenteesta ja toiminnasta sekä hoitoon liittyvistä asioista." Tomi Nyman, sydänhoitaja, Meilahden sairaala

*Diabetespotililla olemme siirtäneet alkuohjauksen täysin



Oirepunnarit

CRPS

★ CRPS



CRPS-oirepunnari on työkalu, jonka avulla perusterveydenhuollon ja erikoissairaanhoidon lääkärit voivat arvioida CRPS:n, eli monimuotoisen alueellisen kipuoireyhtymän, todennäköisyyttä.

CRPS on kipuoireyhtymä, jonka voi laukaista lievä tai kohtalainen kudosaaurio. CRPS:lle on tyypillistä kipu yhdessä motoristen, sensoristen ja autonomisen hermoston toimintaan liittyvien muutosten ja löydösten kanssa. CRPS:n diagnoosi perustuu kansainvälisesti hyväksytyihin Budapest-kriteereihin (Harden RN Pain 2010). CRPS:n varhainen tunnistaminen ja hoidon viiveetön aloittaminen on tärkeää hoitotuloksen kannalta.

CRPS-oirepunnari on CE-merkitty lääkinnällinen laite, joka perustuu edellä mainittuihin Budapest-kriteereihin. CRPS-oirepunnarin käyttöä varten haastattele ja tutki potilas oirepunnarin diagnostisten kriteerien mukaisesti ja sulje pois muut mahdolliset sairaudet potilaan oireiden taustalla. Epäselvässä tilanteessa konsultoi oman sairaanhoitopiirisi kivunhoitoon perehtynyttä lääkäriä.

Lisätietoja CRPS:stä ja sen hoidosta löydät [Terveysportista Lääkärin käsikirjasta](#).



Huom! Jos huomaat poikkeaman CRPS-oirepunnarin käytössä, tai haluat muuten antaa palautetta oirepunnarista, ota yhteyttä CRPS-oirepunnarin [palautelomakkeella](#).

Tämän oirepunnarin ja paljon muuta löydät Kivunhoito-virtuaalikeskuksesta!

CRPS-oirepunnari

1/1

CRPS (Complex Regional Pain Syndrome) eli alueellinen kipuoireyhtymä on huonosti tunnistettu vaikea kipusairaus. Budapest-kriteerien (Harden Pain 2010) mukaiseen kipuoireyhtymään liittyy motorisia, sensorisia ja autonomisen hermoston

☆ Virtuaalikeskukset

TerveyskyläPROn virtuaaliset osaamiskeskukset eli virtuaalikeskukset kokoavat yhteen aiheittain, erikoisalueittain tai ammattiryhmittäin tärkeitä sisältöjä, palveluita ja työkaluja. Virtuaalikeskusten avulla omaa osaamista voi täydentää ajasta ja paikasta riippumatta vahvisten samalla ammattilaisten välistä vuorovaikutusta ja yhteistä osaamista.

Virtuaaliset sisällöt ja työkalut on tuotettu Terveyskylän talojen kansallisissa asiantuntija-verkostoissa. Sisältöjä tuotetaan lisää ja kehitetään säännöllisesti.

Virtuaalikeskuksista löydät esimerkiksi kaikki aiheeseen liittyvät oppaat, PROtyökalut, tapahtumat ja ajankohtaisuutiset. Huomaa, että samat sisällöt löydät myös muulta TerveyskyläPRO-palvelusta, mutta virtuaalikeskus kokoaa ne kätevästi yhteen paikkaan!

💡 Jos haluat olla mukana kehittämässä oman alasi virtuaalikeskusta tai sinulla on siitä idea, olethan yhteydessä palautelomakkeen kautta. [Palautelomake](#)



Haavat →



Harvinaissairaudet →



Imetyt →



Kivunhoito →



Lihavuuden hoito →



TULOSSA
Unthäiriöt ja hengitysvaje →



TULOSSA
Diabetes →



TULOSSA
Elinluovutus ja elinsiirrot →



TULOSSA
Keuhkosairaudet →



TULOSSA
Lääkehoito →



TULOSSA
Munuaistaudit →



TULOSSA
Neurologia ja neurokirurgia →

Omapolku- palvelukanava

Omapolun palvelut täydentävät ja korvaavat perinteistä erikoissairaanhoidoa ja vastaanottokäyntejä.

Omapolku-palvelukanavalla on

Omahoito-ohjelmia

jotka ovat tarkoitettu kansalaisen itsenäiseen terveyden edistämiseen

Digihoitopolkuja

jotka ovat sairaalan hoitoyksikön tarjoama sähköinen palvelu potilaille.

[Video: Omapolku palvelukanava ja digihoitopolut](#)

The screenshot shows the Omapolku patient portal interface. At the top, there is a navigation bar with the Omapolku logo and the text "OMAPOLKU" and "TERVEYSKYLÄ FI". On the right side of the navigation bar, there are links for "Puolesta-asiointi" (with a notification icon), "In English", "ILMOITUKSET", "OMAT TIEDOT", and "KIRJAUDU ULOS". Below the navigation bar, there is a row of icons for "KOTI", "VIESTIT", "KALENTERI", "PÄIVÄKIRJA", "LUPAPYYNNÖT", "OMALAITTE", and "USEIN KYSYTYÄ". The main content area features a large green and blue graphic with the text "Tervetuloa Omapolulle!" and a paragraph explaining the service. Below this, there is a section titled "MINUN HOITOPOLKUNI" which displays a card for "VS2 Testipolku 5" with a "VOIMASSA" status. The card includes a list of related services: HOITOPOLKU, VIESTIT, KALENTERI, OIREPÄIVÄKIRJA, RYHMÄCHAT, USEIN KYSYTYT KYSYMYKSET, TULOKSET, and RASKAUSLASKURI.

TERVEYSKYLÄ.FI



Pia Liljamo
Kehittämispäällikkö
PPSHP Terveyskylä
Pia.liljamo@ppshp.fi
Puh. 0405517129

Hanna Mikkonen
projektisuunnittelija,
digihoitopolkutuotevastaava
PPSHP Terveyskylä
hanna.mari.mikkonen@ppshp.fi
Puh. 0504754439

Marja Ylilehto
Projektisuunnittelija
Päivystystalo, palvelupäällikkö
Terveyskylä.fi tuotevastaava
PPSHP Terveyskylä
marja.ylilehto@ppshp.fi
Puh. 0405904716

Kirsi Tuomikoski
projektisuunnittelija,
PPSHP Terveyskylä
kirsi.tuomikoski@ppshp.fi
Puh. 0509119065

Jonna Vuorentola
Projektisuunnittelija, Päivystystalo
Jonna.vuorentola@ppshp.fi
Puh. 0405088842

