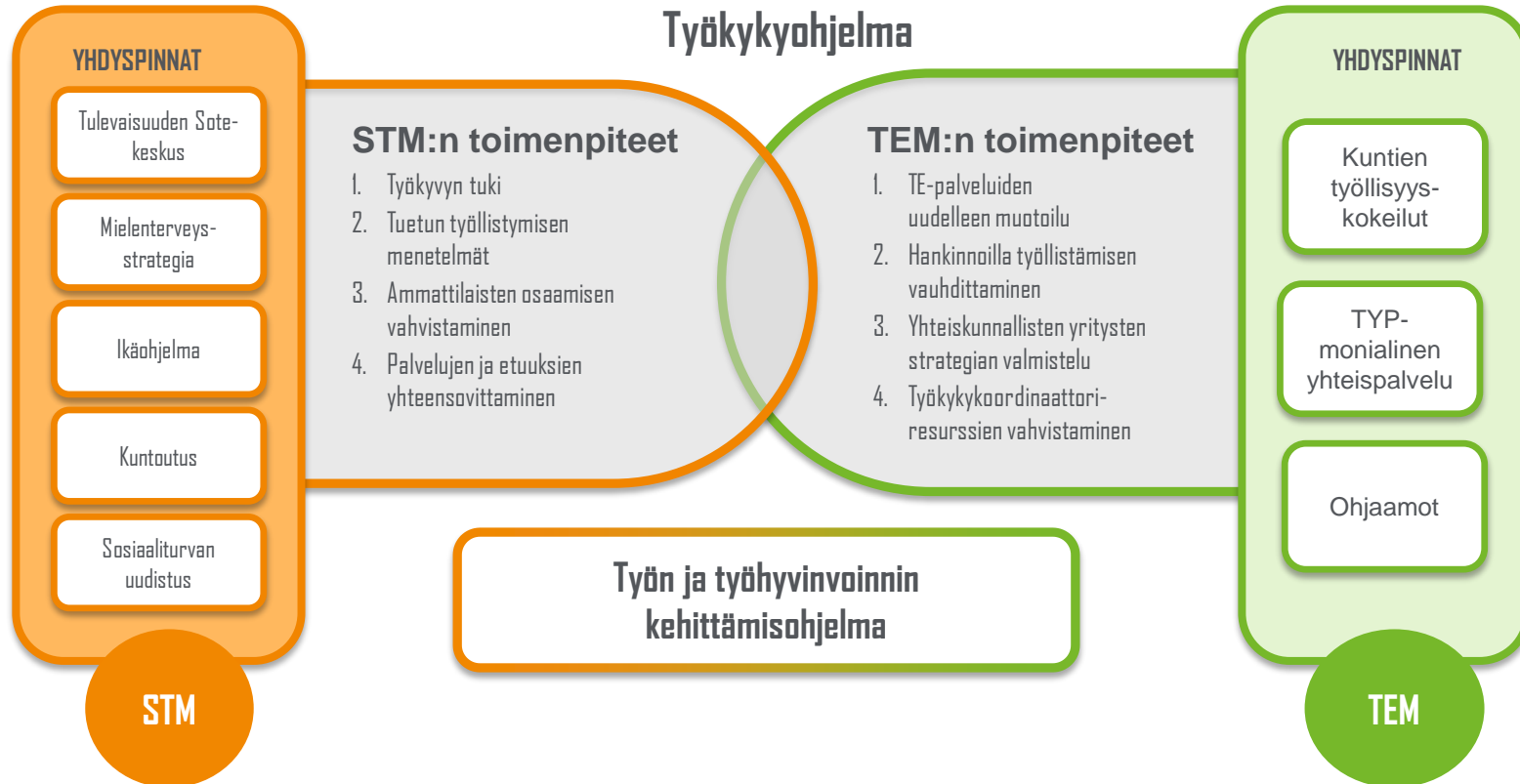


OSAKSI -hanke

Monialaisuus vahvistamaan asiakkaan työ- ja toimintakykyä

Projektipäällikkö Marja-Liisa Ruokolainen
Suunnittelija Kati Nevalainen
Projektsihteeri/viestijä Hanna-Kaisa Juntunen

Työkykyohjelmaa toteutetaan yhteistyössä sosiaali- ja terveysministeriön (STM) ja työ- ja elinkeinoministeriön (TEM) kesken



Työkyvyn tuki tulevaisuuden sosiaali- ja terveyskeskuksessa

- moniammatillinen ja monialainen työkyvyn tuen tiimi ja asiakasvastaavamalli
- asiakkaalle yhteensovitettu palvelukokonaisuus, jossa koordinoitua palvelupolua, vahvistetaan yhteistyötä verkostojen kanssa
- työttömien työkyvyn tuen tarpeen aktiivinen tunnistaminen ja palvelutarpeen arviointi
- vastuullinen asiakasohjaus asiakkuuden päättymiseen asti
- palvelujen saannin varmistaminen

ASKELMERKIT 2021

3-4/2021

Suunnittelija aloittanut työt 15.3.2021.

Hankkeeseen ja tavoitteisiin tutustuminen

Hanke-esittelyt.
Verkostoituminen.
Viestintäsuunnitelma

5-6/2021

Verkostoituminen jatkuu. Hellä-hankkeen kanssa yhteistyö.

Nykytilan mallinnus.

Työntekijöille osaamiskartoituskysely ja sen purku.

Mittareiden suunnittelua/opiskelija

7-8/2021

Monialaisen vastaanottotoiminnan kanssa yhteistyön kehittäminen.

[Osaamisen kehittämisen suunnittelua.](#)

TTL:n työkykykoulutus
[Asiakaskokemus-
kyselyn purkaminen.](#)

9-10/2021

Digipalvelut/asiakkuussovelluksen selvitystyö.

Sosiaalityön kanssa tiivis yhteistyö (kuntouttava työtoimintapaikat).

Verkostojen kanssa yhteistyö jatkuu.

Kehittäjätyöryhmien tapaamiset.

Ohjausryhmä kokoontuu.

ASKELMERKIT 2021- 22

9-10/2021

Sosiaalityön kanssa tiivis yhteistyö (kuntouttava työtoimintapaikat).
Verkostojen kanssa yhteistyö jatkuu.
Kehittäjä/projektityöryhmän tapaamiset.
Digipalvelut/asiakkuus-sovelluksen selvitystyön aloitus.
Ohjausryhmä kokoontuu.

[Työkyvyn tuen palvelukokonaisuus](#)

11-12/2021

Mallinnetaan ja tarkennetaan tulevaisuuden Soten yhteinen työ- ja toimintakyvyn tuen prosessit.

Verkostojen kanssa yhteistyö jatkuu.

Seminaaripäivän suunnittelu / aikataulutus

[Valtakunnallisen koordinaation ja Kokkola ja Kainuun työkyky-hankkeiden tapaaminen](#)

1-2/2022

Verkostojen kanssa yhteistyö jatkuu.

Kehittäjätyöryhmien tapaamiset.

[Työkyvyn tuen tiimin mallinnus](#)

Seminaari 16.5 aiheena: Voimavara- ja ratkaisukeskeisyys työllistymisen tukemisessa

Koulutussuunnitelman aikataulutus ja käynnistys

3-4/2022

Mallinnetaan ja tarkennetaan tulevaisuuden Soten yhteinen työ- ja toimintakyvyn arvioinnin- ja tuen prosessit.

Työkyvyn tuen pilotoinnin suunnittelu

Verkostojen kanssa yhteistyö jatkuu.

Ohjausryhmä kokoontuu.

ASKELMERKIT 2022

5-6/2022

- Innokylään kuvaukset toimintamalleista
- Työkyvyn tuen tiimin pilotointi
- Loppu raportoinnin aloitus

7-8/2022

- Loppu raportointia
- Työkyvyn tuen tiimin pilotoinnin arviointia / jatkuminen

9-10/2022

- Aineiston kokoamista
 - Tietojen keruuta
 - Työkyvyn tuen tiimin pilotoinnin arviointia ja "lopullinen" mallinnus
- Innokylään 10/22

11/2022

- Loppu Raporttia ja mallinnusten viilausta ja lähetys

12/2022

- Loppuraportointia

Verkostyo, projektiryhmän ja ohjausryhmän palaverit säännöllisiä

Hankkeen raportointi nelikenttämallin mukaan:

Yleistilanne, hankkeen tarkoitus ja onnistumiset:

- Osatyökykyisten työnhakijoiden työ- ja toimintakyvyn vahvistaminen ja työllisyyden edistäminen
- Mallinnetaan, laaditaan ohjeet ja kuvataan yhteiset työ- ja toimintakyvyn arvioinnin- ja tuen prosessit Kainuun sotella
- Vahvistetaan yhteistoimintaa yhteisellä vuoropuhelulla sekä yhteistä osaamista kartuttamalla
- Henkilöstön osaamisen vahvistaminen
- Yhteistyö verkostojen ja sidosryhmien kanssa toimivaa, kentällä paljon kehittämishaluisia ihmisiä

Keskeiset aikaansaannokset:

- Yhteiskehittäminen verkostojen kanssa
- Yhteistyöpäivä THL:n kanssa Oulussa 1.12.2022
- Kuntouttavan työtoiminnan paikat ja määrät käyty kunnittain läpi ja kerätty asiakaskokemuskyselyitä paikan päällä
- Koulutussuunnitelman laatimista / lääkäreiden osalta koulutukset aloitettu
- Viestintä: Blogi ja uutiskirje julkaistu intrassa, TE-livelähetys

Poikkeamat, ongelmat, riskit, haasteet ja kehittämiskohteet

- Tulevaisuuden sote- keskus Hellä –hankkeen toimenpiteet sekä koronatilanne vievät aikaa ja resursseja niin työntekijöiltä kuin johdolta, jonka takia Osaksi –hankkeen asiat etenevät hitaasti
- Verkostoilta saadun palautteen mukaan asiakkaan asiat etenevät terveydenhuollossa ajoittain hitaasti, yhteistyötä olisi hyvä lisätä.
- Työttömien terveystarkastusprosessin yhteisten kehittämispalaverien järjestäminen on ollut haastavaa

Keskeiset tehtävät seuraavalle raportointikaudelle

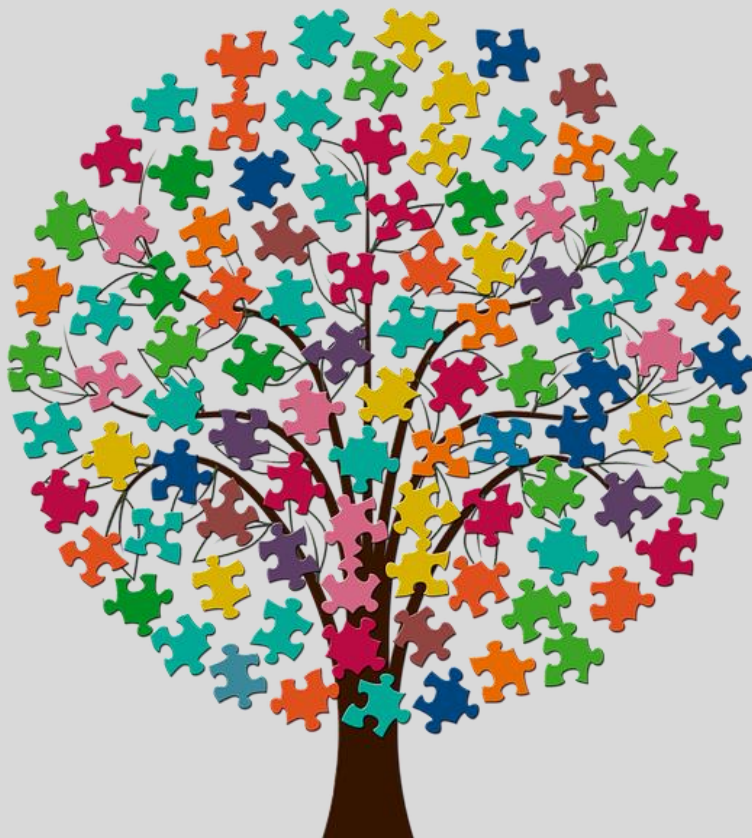
- Yhteistyö Hellä – hankkeen, verkostojen ja toimijoiden kanssa
- Työtoiminnan yhteistyöpalaverit jatkuvat aikuissosiaalityön, vammaispalveluiden sekä MT/päihdepalveluiden kanssa
- Kehittäjäasiakasryhmien kokoontumiset alkavat helmikuussa etänä
- OYKS/Erva alueen seminaaripäivät 20-21.1.2022
- Projektityöryhmän kehittämistyö jatkuu
- Seminaaripäivä 15.2 siirtyy 16.5.2022

Yhteistyöllä olemme enemmän

”Ei ole olemassa
muureja, on vain
siltoja.

Ei ole olemassa
suljettuja ovia, on
vain portteja.”

Tommy Tabermann



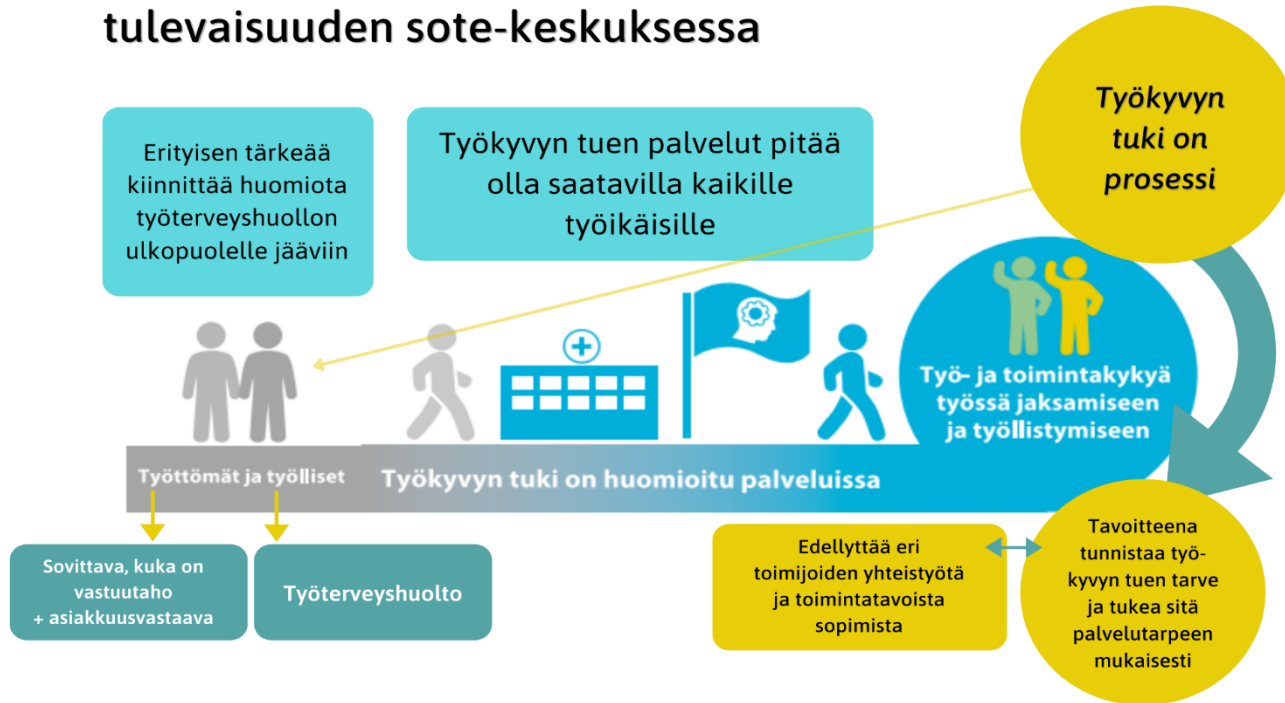
KUVA: Pixabay

Yhteystiedot:
Kati Nevalainen
kati.nevalainen@kainuu.fi
Puh: 040 6711 079

Työkyvyn tuen tiimi Kainuun sotessa

Suunnittelija Kati Nevalainen

Työttömän osatyökykyisen tuki tulevaisuuden sote-keskuksessa



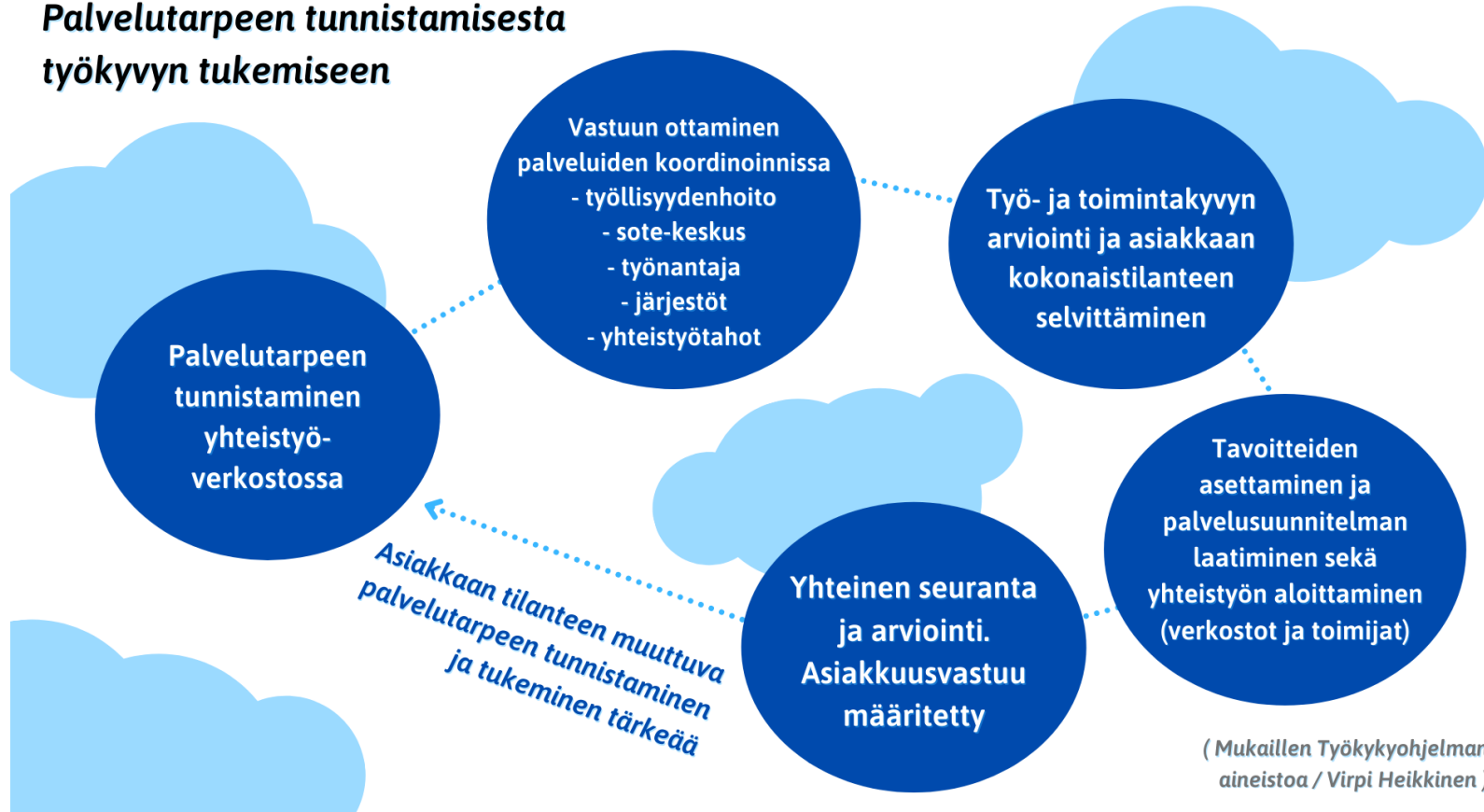
Mallinnus tehty mukaillen teosta: Työ on tärkeää - siksi työkyvystä on pidettävä huolta. Työkyvyn tuen opas päättäjille (STM & TEM, 2019).

Tuodaan työkyvyn tuki osaksi tulevaisuuden sosiaali- ja terveystieteistä

Työkyvyn tuen mallinnus



Palvelutarpeen tunnistamisesta työkyvyn tukemiseen



(Mukailten Työkykyohjelman aineistoa / Virpi Heikkinen)

Verkostojen työkyvyn tuen tiimi

Monialaisuus vahvistamaan asiakkaan työ- ja toimintakykyä



Kaavion malli:
mukailtu Tie työelämään -mallista
(www.tietyoelamaan.fi)

Arviointia työkyvyn tuen tiimin koordinoinnista ja paikasta

Työkyvyn tuen tiimi perusterveydenhuollossa

Vahvuudet

- Terveysasiat yleensä ensisijaisia asioita asiakkaille ja
- B-lausunnon tarve
- Ennakoiva ote terveys- ja työkykyasioihin perusterveydenhuollossa

Heikkoudet

- Perusterveydenhuollon sitoutuminen / resurssit
- On riski, että verkostotyö vähenee, että uuden toimintatavan myötä verkostotyö vähenee

Työkyvyn tuen tiimi aikuissosiaalityössä

Vahvuudet

- Suurella osalla asiakkaista elämänhallinnan tuen tarpeita
- Kokonaisvaltainen sosiaalinen tuki / rinnalla kulkeminen

Heikkoudet

- Kaikilla asiakkailla ei sos.huollon asiakkuus
-> voi aiheuttaa pelkoja/ jännitteisyyttä asiakkaissa (jo fyysinen paikka)
. Verkosto ei koe sos.huoltoa ensisijaisena paikkana tiimille

Työkyvyn tuen tiimi työllisyydenhoidossa

Vahvuudet

- Työllisyydenhoito totuttu monialaiseen työhön
- Työkyvyn tuen tarpeen tunnistaminen yleensä ensimmäisenä huomataan

Heikkoudet

- Riski, että muut osapuolet eivät resurssoi työllisyyden hoidon tukeen riittävästi /ennaltaehkäisevästi
- Varhaisen vaiheen terveydentilan tuen tarpeen tunnistaminen

Päätelmät:

- Eri toimijoiden näkemysten mukaan työkyvyn tuen tiimi kuuluu olla perusterveydenhuollon alla.
- -> Ennaltaehkäisevä työote on tärkeää huomioida työkyvyn tukemisessa.
- -> Suurimmalla osalla työkyvyn tuen tiimin asiakkaista on tarve B-lausunnolle.

Työkyvyn tuen tiimi Kainuun sotella

- Työkyvyn tuen tiimillä on työkyvyn ja työllistymisen tuen erityisosaamista.
- Työkyvyn tuen tiimiin varsinaisiin jäseniin kuuluu kuntoutusohjaaja (koordinoija), terveydenhoitaja, joka toteuttanut asiakkaalle terveystarkastuksen, työllisyydenhoidosta oma työllisyysohjaaja tai työkykykoordinaattori.
- Tiimissä asiantuntijat tarvittaessa sosiaalihuollosta/aikuissosiaalityöstä, mt/päihdepalveluista sekä kelasta
- Työkyvyn tuen tiimistä asiakas saa tarvitsemansa palvelut ja tarvittaessa konsultoidaan erikoissairaanhoidoa. Tavoitteena on, että tiimistä asiakas saa ratkaisun ja avun tilanteeseensa.
- Tiimin jäsen voi toimia asiakasvastaavamallin vastuuhenkilönä.

Työkyvyn tuen tiimin mallinnus

Kainuun soten sosiaali- ja terveyskeskuksen työkyvyn tuen tiimi tulevaisuudessa (Perusterveydenhuolto koordinoi)

Luonnos

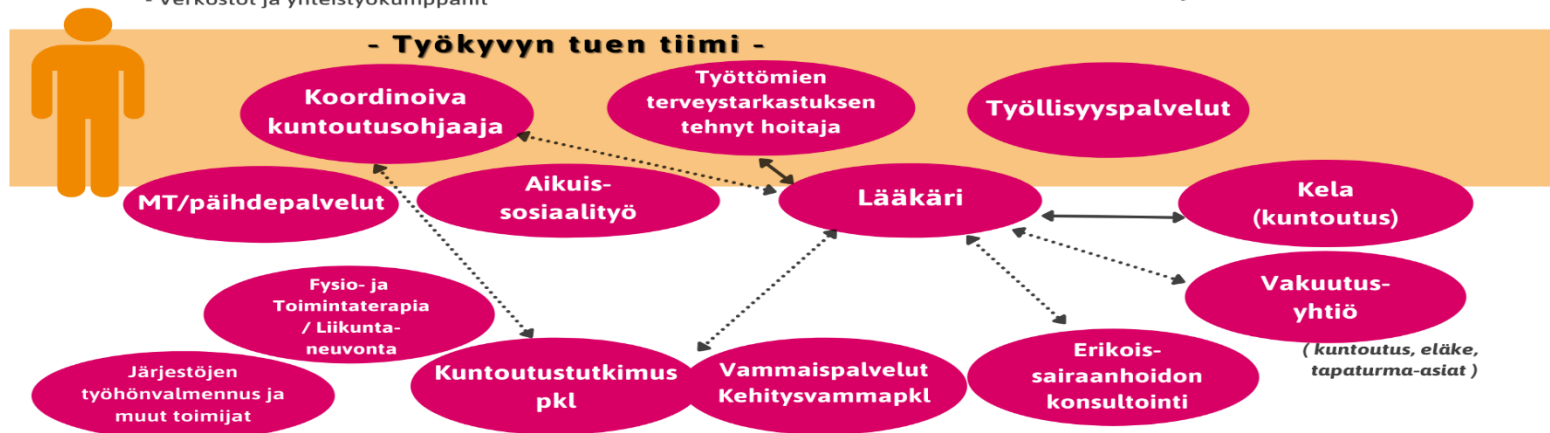
Asiakas

Asiakkaan ohjautuminen palveluun:

- Terveystuella
- Sosiaalihuolto
- Työllisyydenhoito
- Verkostot ja yhteistyökumppanit

Työkyvyn tuen tiimissä jokaisella tiimin jäsenellä on annettavaa asiakkaan tilanteen eteenpäin saattamiseksi.

Ennen työkyvyn tuen tiimin kokoontumista asiakkaan tilanne on kartoitettu esimerkiksi työttömien terveystarkastuksen avulla.



Työkyvyn tuen monialaisessa tiimissä asiakkaan palvelutarve arvioidaan yhteistyössä ja vastuu asiakkuudesta määräytyy palvelutarpeen mukaisesti. Kuntoutusohjaaja koordinoi tiimin toimintaa ja kerää asiakkaan ympärilleen monialaisen tiimin asiakkaan tarpeen mukaisesti ja toimii myös yhteyshenkilönä kuntoutustutkimuspoliklinikkaan. Tarvittaessa konsultoidaan ja pyydetään monialaiseen tiimiin mukaan myös muita ammatillaisia tai järjestön edustajia. Terveystuella konsultoi tarvittaessa lääkäriä B-lausunnon tarpeesta tai lääkärin vo. tarpeesta.

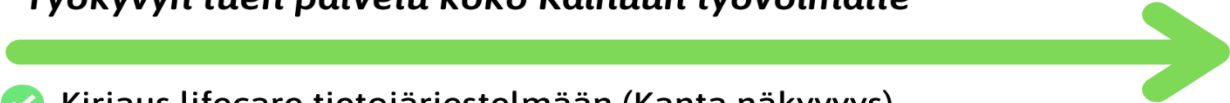
Työkyvyn tuen tiimin tehtävät ja vastuut: **LUONNOS**

- Verkoston jäsenet tutustuvat asiakkaan historiatietoihin etukäteen
- Tiimin tehtävänä on laatia yhdessä asiakkaan kanssa työkyvyn tuen suunnitelma, johon kirjataan tavoitteet, toimenpiteet ja seuranta sekä asiakkaan asioita koordinoiva(t) asiakasvastaavat
- Kuntoutusohjaaja koordinoi tiimin toimintaa
 - Kuntoutusohjaajan kautta varataan tiimiin aika asiakkaalle
 - Koordinoi / pyytää asiakkaalta tietojen keräämiseksi suostumuksen ja kokoaa tarvittavat tiedot tiimille
 - Kokoaa asiakkaan kannalta keskeiset toimijat verkostopalaveriin
 - Toimii yhteyshenkilönä verkostoihin, konsultoi ja auttaa lääkäriä kuntoutustarpeen arvioinnissa
 - Toimii yhteyshenkilönä kuntoutustutkimus pkl:n

Kainuun soten työkyvyn tuen palvelun prosessi



Työkyvyn tuen palvelu koko Kainuun työvoimalle

- 
- ✓ Kirjaus lifecare tietojärjestelmään (Kanta näkyvyys)
 - ✓ Asiakkaalla työkyvyn tuen tarve
 - ✓ Asiakkaalla on halu päästä työeämään tai pysyä työelämässä
 - ✓ Asiakkaan tilannetta ei ole ratkaistu muilla palveluilla

Työkyvyn tuen tiimiin toimintaperiaatteet **LUONNOS**

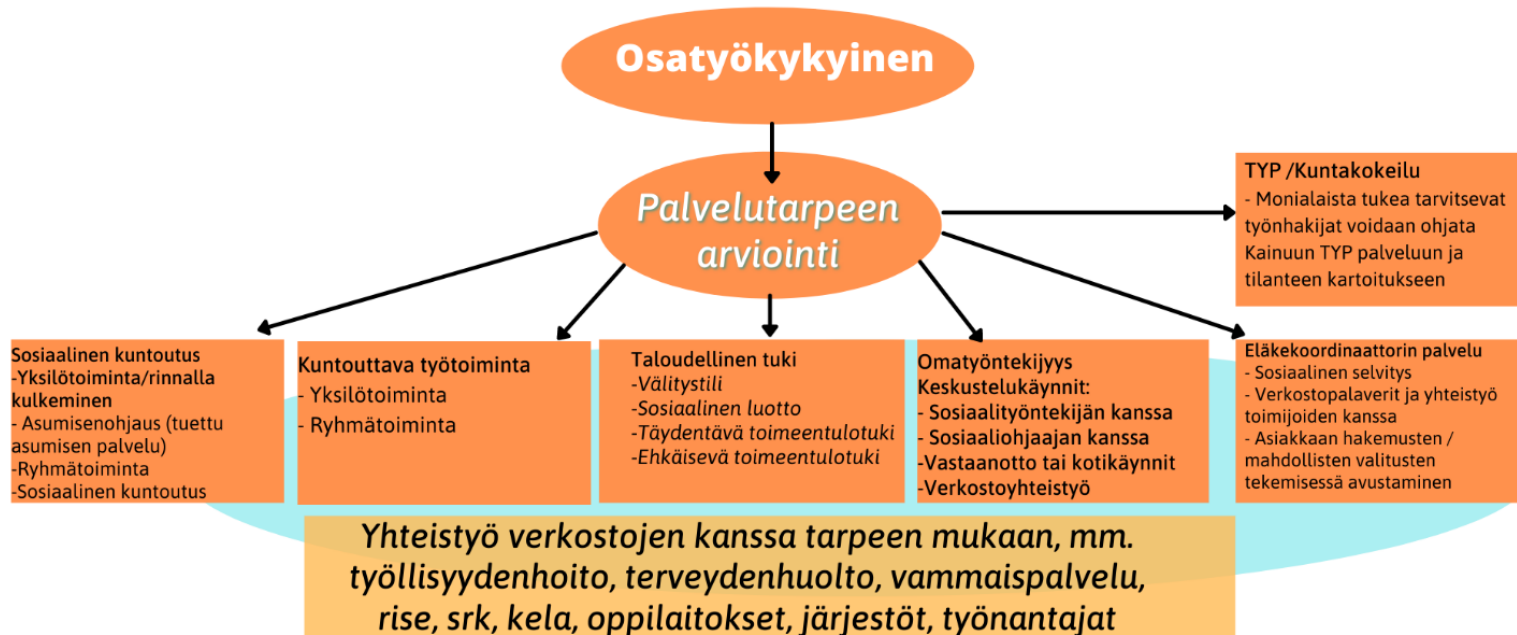
- Asiakkaalle varataan aika työkyvyn tuen tiimiin, mikäli asiakkaan tukemiseksi ei löydetä peruspalveluiden avulla ratkaisua
- Asiakas on motivoitunut verkostopalaveriin
- Verkostopalaverissa käydään yhdessä asiakkaan kanssa hänen työkyvyn tuen tarpeet läpi, yhteinen näkemys asiakkaan tilanteesta, sovitaan toimenpiteistä ja seurannasta sekä asiakasvastuista.
- Seuraavissa dioissa esimerkkejä keskeisten toimijoiden palveluista ja mahdollisista selvityksistä ennen verkostotapaamista tai sen jälkeen.

Työkyvyn tuen selvittäminen työttömien terveystarkastuksessa



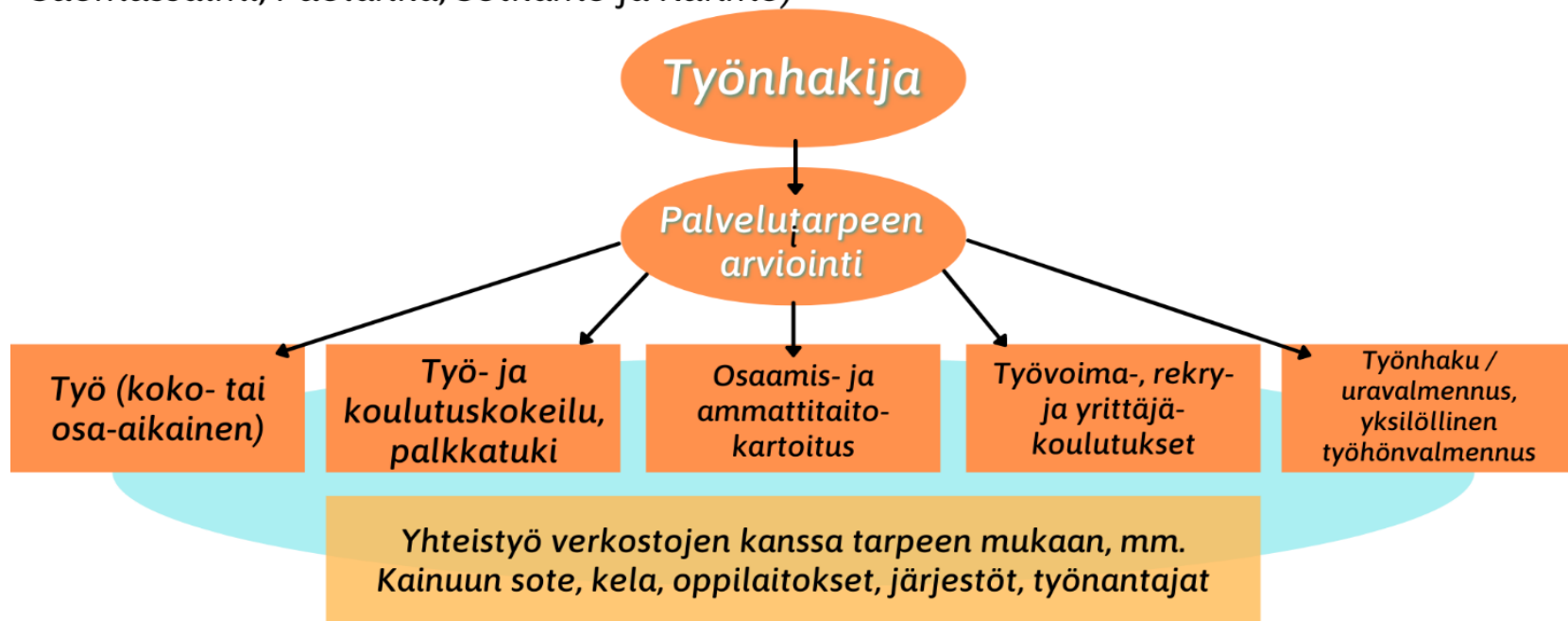
Sosiaalihuolto ja työnhakijan työkyvyn tuki

Sosiaalihuollon palvelut ovat kaikissa kunnissa (Kajaani, Paltamo, Hyrynsalmi, Ristijärvi, Suomussalmi, Sotkamo ja Kuhmo)



TE-toimisto ja työnhakijan työkyvyn tuki

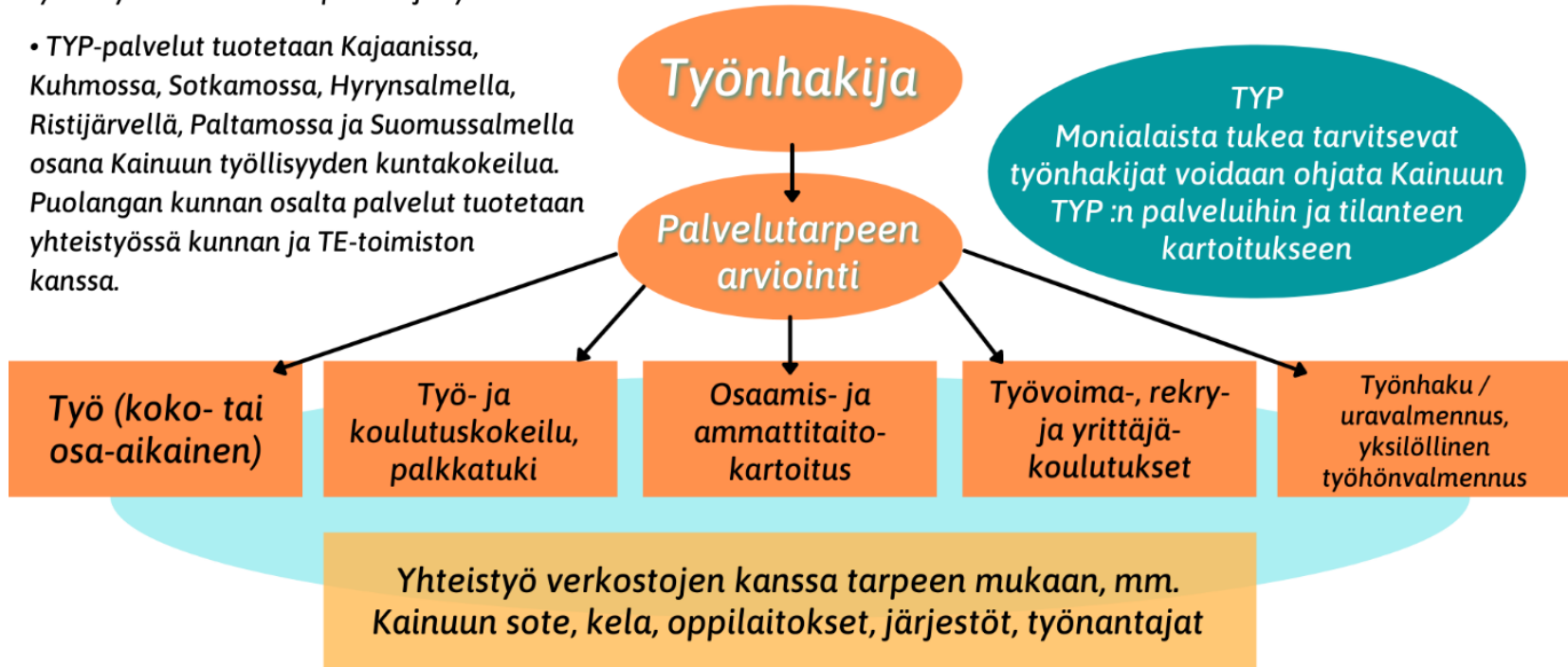
TE-palvelut ovat kaikissa kunnissa (Kajaani, Paltamo, Hyrynsalmi, Ristijärvi, Suomussalmi, Puolanka, Sotkamo ja Kuhmo)



Kainuun työllisyyden hoidon kuntakokeilu ja työnhakijan työkyvyn tuki

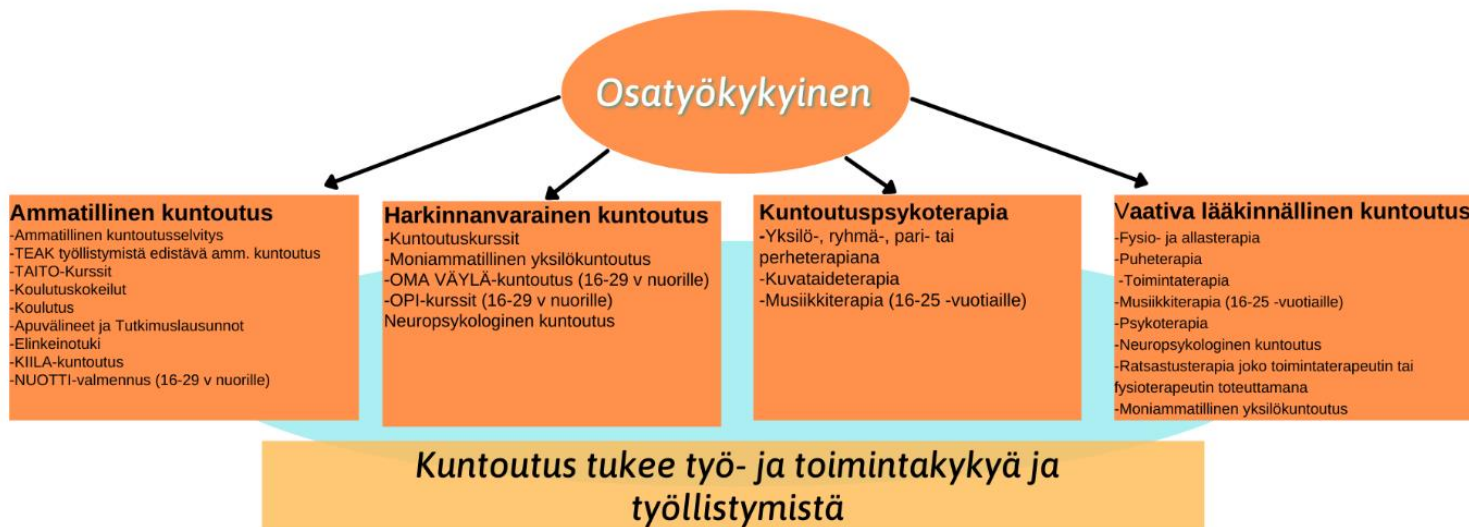
- Kuntakokeiluun mukana olevat kunnat: Kajaani, Paltamo, Hyrynsalmi, Ristijärvi, Suomussalmi, Sotkamo ja Kuhmo
- Kainuun TYP on Kainuun kuntien, soten, TE-toimiston ja Kelan muodostama yhteistyöverkosto, joka tarjoaa työllistymistä edistäviä palveluja työttömille.

• TYP-palvelut tuotetaan Kajaanissa, Kuhmossa, Sotkamossa, Hyrynsalmella, Ristijärvellä, Paltamossa ja Suomussalmella osana Kainuun työllisyyden kuntakokeilua. Puolangan kunnan osalta palvelut tuotetaan yhteistyössä kunnan ja TE-toimiston kanssa.



Kelan työkyvyn tuki

- Kela järjestää monipuolista kuntoutusta ja tukee kuntoutuksen aikaista toimeentuloa myöntämällä kuntoutusrahaa.
- Asiakkaan oikeus Kelan kuntoutukseen selvitetään asiakkaan oman hakemuksen ja lääkärin laatiman B-lausunnon perusteella, jossa on lääkärin kannanotto sairauden tai vamman aiheuttamasta kuntoutustarpeesta. Nuoren ammatillista kuntoutusta voi hakea ilman lääkärinlausuntoa. kts. lisätietoa www.kela.fi.



Työkyvyn tuki jatkuvan oppimisen kautta



Kuvan lähde: OKM

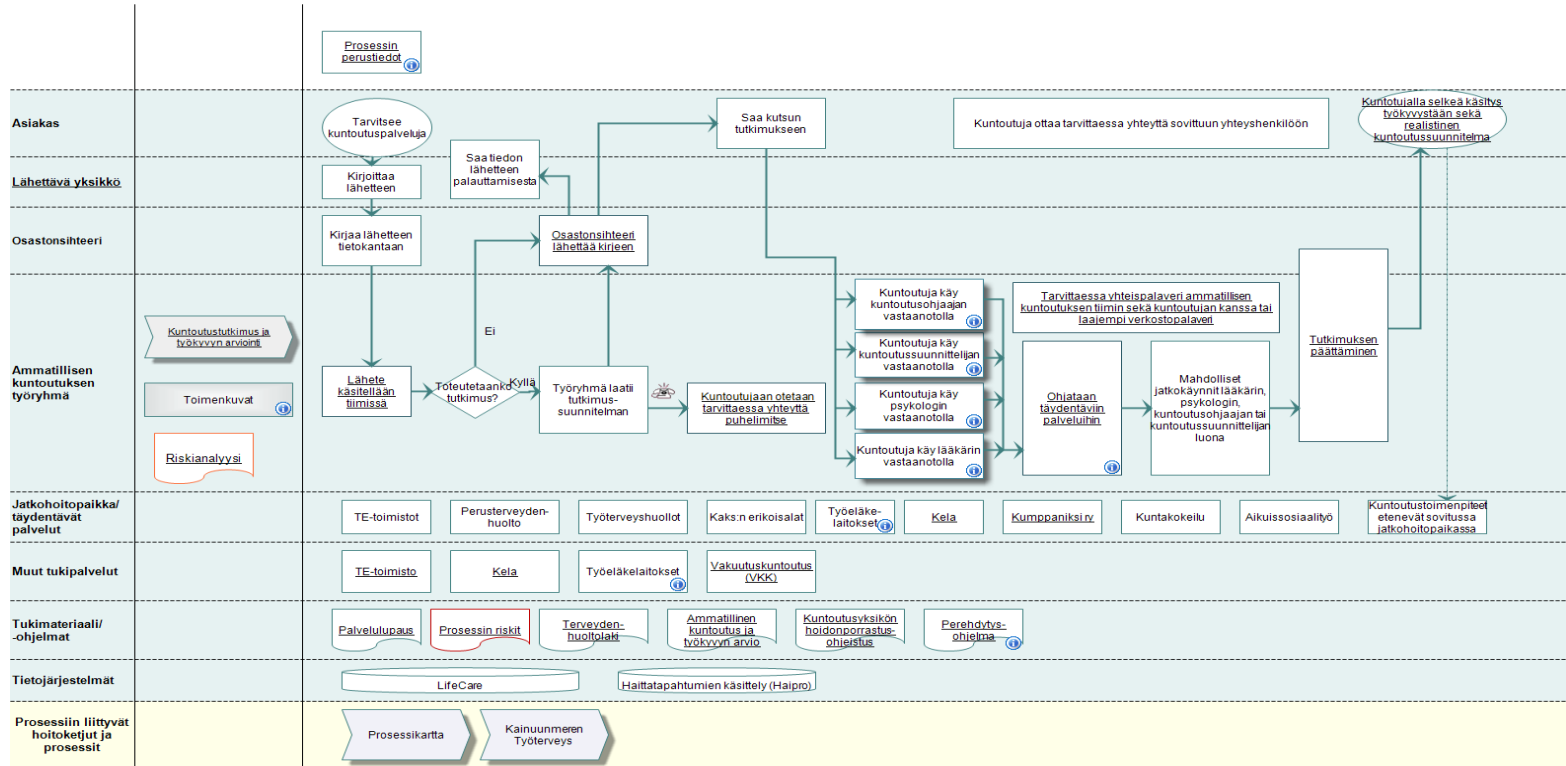
Järjestöjen työkyvyn tuen mahdollisuudet

- Tuntevat usein asiakkaansa ja heidän tarpeensa hyvin. Järjestöillä ei ole viranomaisstatusta, joten luottamus on helppo luoda asiakkaan kanssa.
- Ovat vahvoja kohderyhmänsä asiantuntijoita.
- Huolehtivat, että tukea tarvitseville on tarjolla palveluita.
- Toimivat äänenä sellaisille henkilöille, jotka muuten jäävät kuulematta.
- Ovat ketteriä muuttamaan toimintaansa.
- Eivät tavoittele voittoa.
- Luottavat matalan kynnyksen palveluita. Palveluissa on helppo räätälöidä asiakkaan tarpeiden mukaan yksilöllisiä työtehtäviä.
- Toimivat rinnalla kulkijoina ja osaamisen tukijoina.
- Tarjoavat myös vapaaehtoistyön polkuna työelämään.
- Mahdollistavat konkreettiset työ- ja toimintakyvyn arvioinnit käytännön töissä.
- Hyödyntävät kokemusasiantuntijoita.
- Toimivat laajoissa yhteistyöverkostoissa.
- Toimivat väylänä yhteiskunnalliseen osallisuuteen ja vaikuttamiseen

Työkyvyn tuen tiimin tavoitteet:

- Löytää asiakkaan tilanteeseen ratkaisu yhdessä asiakkaan kanssa
 - Esimerkiksi selvittää vaihtoehdot ja ohjata asiakasta kuntoutus-, koulutus- tai työllistymisen poluille asettaen lyhyt- ja pitkäaikaisia tavoitteita ja toimenpiteitä asiakkaan tilanteen mukaisesti ja sopia säännöllisestä seurannasta.
 - Nimetä asiakasvastaava työkyvyn tuen asioissa. Asiakasvastaava nimetään asiakkaan palvelutarpeen mukaisesti.
 - Tarvittaessa voidaan konsultoida kuntoutustutkimus poliklinikkaa tai ohjata asiakas pkl:n asiakkaaksi. Seuraavassa kuntoutustutkimus pkl:n työkyvyn tuen prosessi.

Kuntoutustutkimusyksikön työkyvyn tuki



Proessin omistaja: Vastuualuepäällikkö Esa-Petri Nurmela

Työkyvyn tuen tiimin pilotointi

Valitaan pieni kunta
pilotointipaikaksi, esimerkiksi
Suomussalmi (Kajaani?) ->
näyttö vaikuttavuudesta

Jatkosuunnitelman laadinta

- ❖ Parannellaan pilotoinnista saatujen kokemusten pohjalta työkyvyn tuen tiimin toimintaa.
- ❖ Jatkossa toiminnan jalkauttaminen!