

VARHAISEN TUEN VERKOSTOKARTTA ALLE KOULUIKÄISILLE

VARHAISKASVATUKSEN TOIMIJA

VARHAISKASVATUKSEN ERITYISOPETTAJA

- Päiväkodissa toimiva / kiertävä erityispedagogisen toiminnan asiantuntija
- Ohjaa ja tukee varhaiskasvatushenkilöstöä lasten tehostetun ja erityisen tuen näkökulmasta
- Voi olla yhteydessä lapsen tuen tarpeen suunnitteluun, toteuttamiseen ja arviointiin liittyvissä asioissa esimerkiksi puhelimitse tai sähköpostitse.

ERITYISAVUSTAJA

- Tukee ja avustaa lapsen osallisuuden toteutumista varhaiskasvatuksessa
- Osallistuu tuen tarpeessa olevan lapsen ohjaukseen
- Voit olla yhteydessä kaikissa lapsen varhaiskasvatukseen liittyvissä asioissa esimerkiksi puhelimitse tai sähköpostitse.

NEPSY-TIIMI (NEPSY-VEO JA NEPSY-OHJAAJA (KAJAANI))

- Varhaiskasvatuksessa ja esiopetuksessa olevien neuropsykiatrisesti (nepsy) oireilevien lasten ja perheiden yksilölliseen tukemiseen varhaiskasvatuksessa ja kotona.
- Voit olla yhteydessä puhelimitse tai sähköpostitse

KIELI- JA KULTTUURI-KOORDINAATTORI

- Auttaa ja ohjaa eri kieli- ja kulttuuritaustoista tulevia lapsia ja heidän perheitään sekä toimii varhaiskasvatuksen tukena monikulttuurisuudessa.
- Voit olla yhteydessä puhelimitse tai sähköpostitse.

FYSIOTERAPIA

- Liikkumis- ja toimintakyvyn haasteet
- Fysioterapiaan pääseminen vaatii lähteen, mutta konsultointi onnistuu ilman lähetettä

PUHETERAPIA

Puheen, kielen, äänen, syömisen ja nielemisen häiriöt

- tukeminen, ohjaus, seuranta ja terapia

Tavoitteena on myös ennaltaehkäistä oppimisvaikeuksia. Puheterapiaan pääseminen vaatii lähteen, mutta konsultoida voi ilman lähetettä

TERAPIA JA KUNTOUTUS

VARHAISKASVATUKSEN OPETTAJA

- Vastaa lapsiryhmänsä pedagogikasta
- Vastaa lapsen varhaiskasvatussuunnitelman laatimisesta ja arvioimisesta
- Voit olla yhteydessä kaikissa lapsen varhaiskasvatukseen liittyvissä asioissa esimerkiksi puhelimitse tai sähköpostitse.

PÄIVÄKODINJOHTAJA

- Vastaa päiväkodin toiminnasta
- Voit olla yhteydessä kaikissa lapsen varhaiskasvatukseen liittyvissä asioissa esimerkiksi puhelimitse tai sähköpostitse.

LASTENHOITAJA

- Osallistuu varhaiskasvatus- ja esiopetussuunnitelman mukaiseen hoito-, kasvat- ja opetustyöhön
- Voit olla yhteydessä kaikissa lapsen varhaiskasvatukseen liittyvissä asioissa esimerkiksi puhelimitse tai sähköpostitse.

VARHAISKASVATUKSEN PERHEOHJAAJA (KAJAANI)

- Toimii linkkinä perheen ja varhaiskasvatuksen välillä
- Tekee yhteistyötä perheen ja lapsen sekä varhaiskasvatuksen kanssa
- Voit olla yhteydessä puhelimitse tai sähköpostitse

TOIMINTATERAPIA

- Eri ikävaiheisiin liittyvien arkisten toimintojen ja niiden harjoittelun toimintoja
- Toimintaterapiaan pääseminen vaatii lähteen, mutta konsultointi onnistuu ilman lähetettä

RAVITSEMUSTERAPIA

Ruuan valintaan ja syömisikäytymiseen sekä sairauksien ravitsemushoitoon liittyvät asiat. Ravitsemusterapiaan pääseminen vaatii terveydenhuollon asiantuntijan lähteen, mutta konsultoida voi ilman lähetettä

NEUVOLA-PALVELUT

LASTENNEUVOLAN TERVEYDENHOITAJA

- Odottavan perheen ja alle kouluikäisten lasten määrääkaiset ja laajat terveystarkastukset.
- Määrääkaisen tarkastuksen lisäksi terveydenhoitajaan voi olla yhteydessä kaikissa lapsen kehitykseen ja kasvuun liittyvissä huolissa sekä perheen hyvinvointiin liittyvissä asioissa.
- Terveydenhoitajaan yhteyttä voi ottaa suoraan joko puhelimitse tai Omasoten kautta

NEUVOLAN LÄÄKÄRI

- Lääkäri työskentelee terveydenhoitajan työparina ja on konsultoitavissa terveydenhoitajien kautta.
- Neuvolalääkäri ohjaa lapsen tarvittaessa lisätutkimuksiin/ -hoitoon.



PERHENEUVOLAN TOIMINTAMUODOT

- Ohjaus ja neuvonta lapsen kasvuun, kehitykseen ja tunne-elämään liittyen
- Lapsen ja perheen tilanteen tutkiminen ja hoito
- Perhe- pari-, yksilö-, ja vuorovaikutusterapiat
- Perheasiain sovittelu avo- tai avioerotilanteessa tai eroa harkitessa

PERHENEUVOLA

- Antaa ohjausta ja tukea sekä tarvittaessa arvioiteja, tutkimusta ja hoitoa lasten kasvuun, kehitykseen, käyttäytymiseen ja tunne-elämään, vanhemmuuteen, perhe-elämään sekä parisuhde- ja eroasioihin liittyen.
- Asiakkuuteen voi hakeutua itse tai tulla läheteellä

PERHETYÖ

- Sosiaalihuoltolain (1301/2014, 18§) mukaista sosiaalipalvelua Perhetyöllä voidaan tukea esimerkiksi:
 - vanhemmuutta
 - lapsen ja nuoren kasvua ja kehitystä
 - perheen arjenhallintaa
 - perheenjäsenien vuorovaikutustaitoja
 - perheen voimavarojen vahvistamista
- Hakemukset ja lisätietoa Kainuun hva:n perhetyöstä: <https://hyvinvointialue.kainuu.fi/perhetyo>

LAPSIPERHEIDEN SOSIAALITYÖ

- Alkaa yhteydenotosta sosiaalihuoltoon: hakemus (sosiaalihuoltolaki 34§), yhteydenotto sosiaalihuoltoon (sosiaalihuoltolaki 35§, lastensuojelulaki 25§) tai lastensuojeluilmoitus (lastensuojelulaki 25§)
- Tukea, ohjausta ja neuvontaa
- Palvelutarpeenarviointi: lapsen ja perheen nykytilanteen kartoitus ja tuen tarpeen selvittäminen
- Apua muiden tarvittavien palveluiden selvittämiseen ja palveluihin ohjaukseen
- Palvelutarpeen arvioinnin valmistuttua asiakkuus voi jatkua sosiaalihuoltolain mukaisena, asiakkuus voi alkaa lastensuojelussa tai asiakkuus voi päättyä ja asiakas voi saada tarvittaessa tuen peruspalveluista
- Ensisijaisesti perheitä tuetaan sosiaalihuoltolain mukaisilla palveluilla

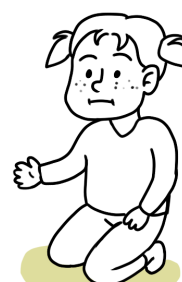
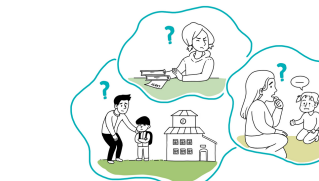
LAPSIPERHEIDEN SOSIAALIPALVELUT

NOPSA PERHETYÖ

- Lyhytkestoista matalan kynnyksen perhetyötä
- 1-5 tapaamista
- Keskittyy asiakasperheen kanssa perheen sillä hetkellä olevaan akuuttiin pulmaan.
- Mikäli koet tarvitsevasi nopsa-perhetyötä, ota rohkeasti yhteyttä perhetyön sosiaaliohjaajaan.

LAPSIPERHEIDEN KOTIPALVELU

- Kun perhe tarvitsee apua arjessa selviytymisessä
- Vanhemmuuden sekä arjessa selviytymisen tukemista, joka voi olla myös konkreettista auttamista kotitöissä.
- Lapsiperheiden kotipalvelun tarve arvioidaan tapauskohtaisesti.
- Palvelu on maksullista



VALTAKUNNALLISET JÄRJESTÖT

Valtakunnalliset järjestöt tuottavat paljon tietoa ja vertaistuellista toimintaa elämän eri tilanteisiin

PAIKALLISET YHDISTYKSET

Järjestötoimijat vaihtelevat paikkakunnittain. Järjestöistä voi löytyä monipuolisesti mahdollisuuksia myös lapsen/perheen hyvinvoinnin tueksi.

MLL KAINUUN PIIRI

- Tukihenkiötoiminta
- Tilapäinen lastenhoitoapu
- Kohtaamispaikat: pesäkolotoiminta
- Vanhemmuuden tuki
- Vanhemmuudentuki ryhmät verkossa eri ikäisten lasten huoltajille

MLL PAIKALLISYHDISTYKSET

- Toimijoina vapaaehtoiset
- Perhekahvilat

MUUT YHTEISTYÖTAHOT

SEURAKUNTA

Seurakunnalla on monenlaista lapsille ja perheille suunnattua toimintaa kuten:

- Perhetyö
- Lapsi- ja nuorisotyö (kerhot, leirit, tukihenkiötoiminta, pesäkolotoiminta, muskarit, liikkarit, kohtaamiset ja erilaiset tilaisuudet)
- Diakoniatyö

Seurakunnan työntekijää voi pyytää verkostotyöhön mukaan.

HUOLTAJIEN TUKIVERKOSTO

Huoltajat voivat halutessaan kutsua verkostoihin mukaan myös tarvittavia omia tukipalveluitaan, kuten aikuissosiaalityön tai mielenterveys- ja riippuvuuskien hoidon.

Et ole yksin

